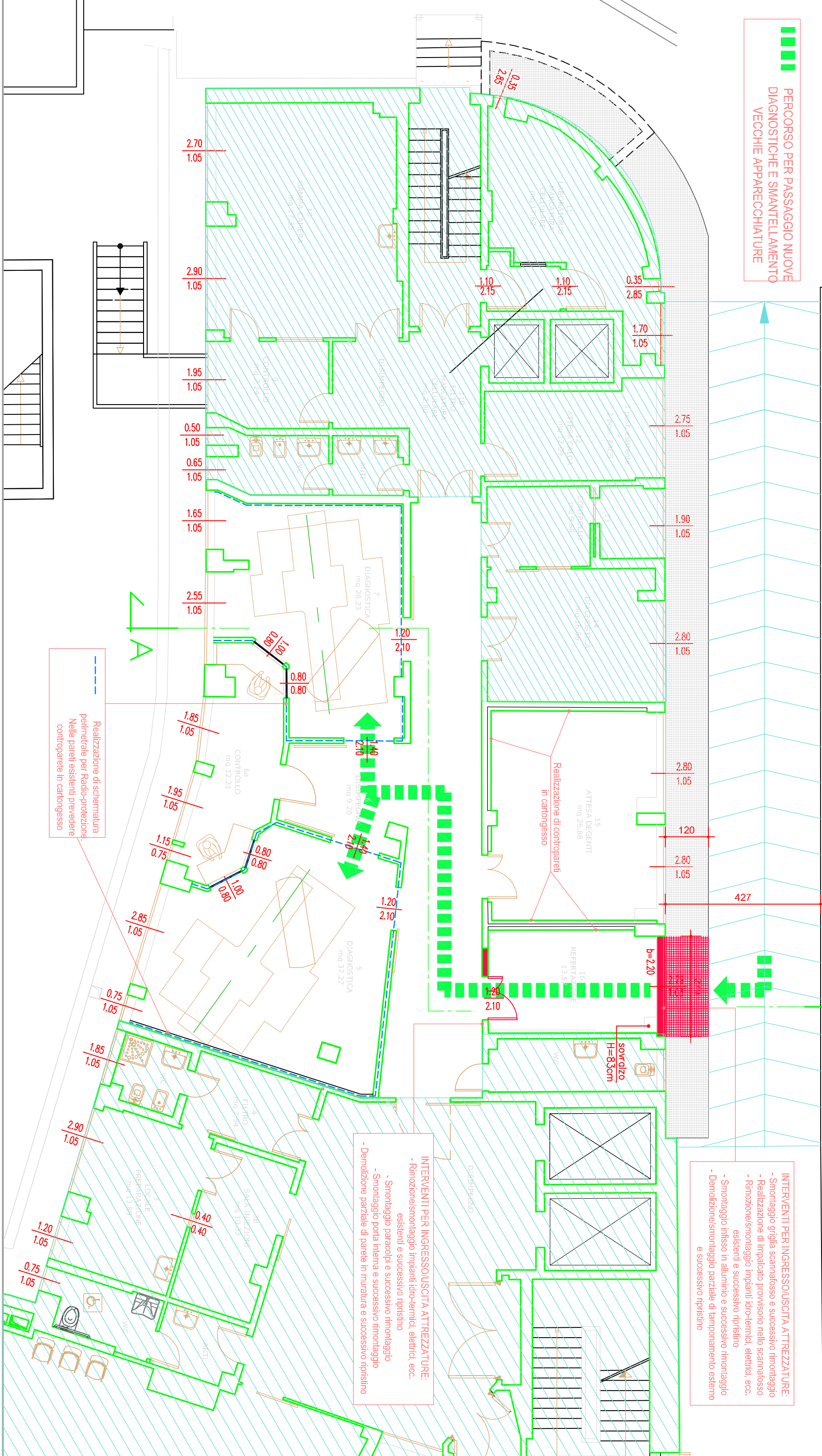


PERCORSO PER PASSAGGIO NUOVE
DIAGNOSTICHE E SMANTELLAMENTO
VECCHIE APPARECCHIATURE

ZONE NON OGGETTO DI INTERVENTO



INTERVENTI PER INGRESSO/USCITA ATTREZZATURE:
- Smontaggio griglia scanalato e successivo rimontaggio
- Realizzazione di impalcato provvisorio nello scanalato
- Rimozione/smontaggio impianti idro-termici, elettrici, ecc.
esistenti e successivo ripristino
- Smontaggio infisso in alluminio e successivo rimontaggio
- Demolizione/smontaggio parziale di tamponamento esterno
e successivo ripristino

INTERVENTI PER INGRESSO/USCITA ATTREZZATURE:
- Rimozione/smontaggio impianti idro-termici, elettrici, ecc.
esistenti e successivo ripristino
- Smontaggio paracolpi e successivo rimontaggio
- Smontaggio porta interna e successivo rimontaggio
- Demolizione parziale di parete in muratura e successivo ripristino

Realizzazione di schematura
perimetrale per Radio-protezione.
Nelle pareti esistenti prevedere
contropareti in cartongesso

sovrizzo
H=83cm
b=2.20

Realizzazione di contropareti
in cartongesso